

ACHTUNG: Beachtung der Sicherheitshinweise der Einstellanleitung GEIGER-Solid Line!

1) DEFINITION MOTOR UND STEUERUNGEN:

Rohrmotor: Geiger-SOLIDline

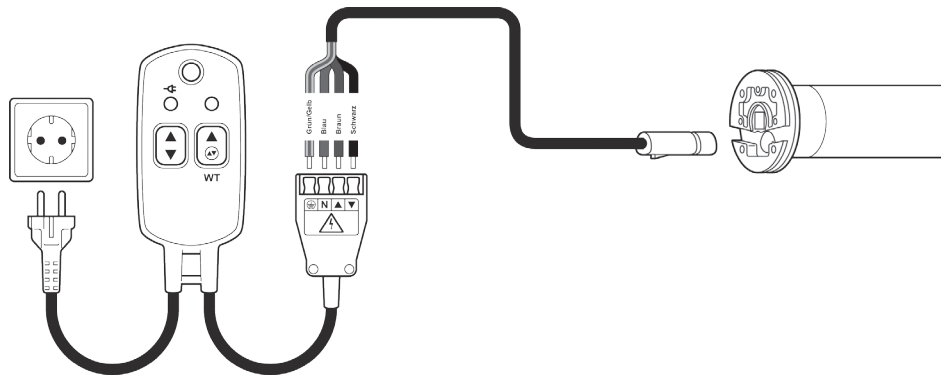
Steuerung: Geiger-Soft Zero (GU45..E02) / Geiger-Soft Plus (GU45..E02)

2) ELEKTRISCHER ANSCHLUSS DES SOMFY-EINSTELLKABELS:

a) Motoranschlussleitung ohne Stecker:

Einstellkabel vom Netz trennen. Erde (Grün/Gelb) verbinden.

Blau auf die Klemme für N. Braun auf die Klemme für Aufwärts ▲. Schwarz auf die Klemme für Abwärts ▼.

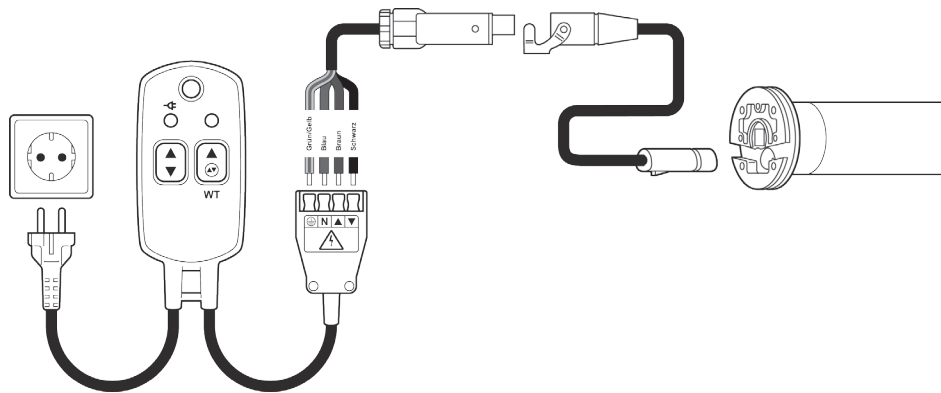


b) Motoranschlussleitung mit STAK-Stecker:

Die Buchse des GEIGER-Adapterkabels mit dem STAK-Stecker der Motorleitung zusammenstecken.

Bei den offenen Enden die Grün/Gelbe Leitung mit dem Erdanschluss des Somfy Einstellkabels verbinden.

Blau auf die Klemme für N. Braun auf die Klemme für Aufwärts ▲. Schwarz auf die Klemme für Abwärts ▼.



3) EINSTELLEN DER ENDLAGEN:



Das Einstellen der Endlagen kann nur im Lernmodus des Motors erfolgen.

Der Einstieg in den Lernmodus und die Schritte zur Positionierung der Endlagen sind in Pkt. 3.1 beschrieben.

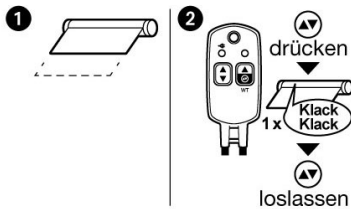


Steigt man aus Versehen in den Lernmodus ein, muss die Programmierung der Endlagen komplett durchgeführt werden, da mit diesem Schritt die bestehenden Endlagen bereits gelöscht werden! Aus diesem Grund dürfen zur Bedienung der Anlage nur Schalter verwendet werden, die keine gleichzeitige Betätigung der Auf- und Ab-Taste zulassen (Elektrische oder mechanische Verriegelung)!



Die Neuprogrammierung der Endlagen beeinflusst die eingestellte Kraftstufe (Geiger-Powertronic) **nicht!**

3.1 EINSTELLEN DER ENDLAGEN:



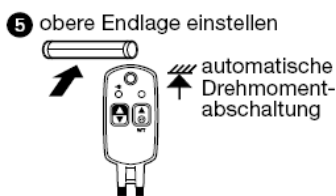
EINSTELLEN DER UNTEREN ENDLAGE

- 1) Den Behang in eine mittlere Position fahren.
 - 2) Die WT-Taste drücken bis der Motor mit einer kurzen Fahrbewegung (1 x „Klack-Klack“) reagiert, dann die WT-Taste sofort loslassen.
- ➔ Der Motor befindet sich im Lernmodus.



EINSTELLUNG UNTERE ENDLAGE

- 3) Mit den Richtungstasten in die untere Endlage fahren.
- 4) Die WT-Taste betätigen bis der Motor mit 2 kurzen Fahrbefehlen (2 x „Klack-Klack“) die Eingabe bestätigt, dann die WT-Taste sofort loslassen.



EINSTELLUNG OBERE ENDLAGE

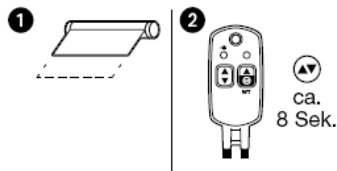
- 5) Mit den Richtungstasten in die Markise bis zum Anschlag fahren. Die Taste nicht vorher loslassen. Der Motor führt eine automatische Drehmomentabschaltung in der eingestellten Kraftstufe (Geiger-Powertronic) durch.
- ➔ Die Endlagen sind nun eingelernt.

FERTIG!

➔ Der Motor befindet sich im Normalbetrieb.

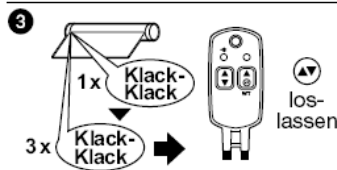
3.2 ÄNDERUNG DER KRAFTSTUFE (GEIGER POWERTRONIC):

i Die der jeweiligen Markise entsprechende Kraftstufe zum Schließen des Motors wurde im Werk bereits eingestellt. Bei bestimmten Montagesituationen oder Gegebenheiten kann es sein, dass die Kraftstufe nachjustiert werden muss.



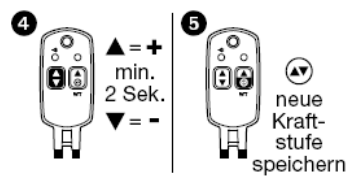
EINSTIEG IN DIE GEIGER-POWERTRONIC

- 1) Den Behang in eine mittlere Position fahren.
 - 2/3) Die WT-Taste gedrückt halten bis der Motor mit einer kurzen Fahrbewegung (1 x „Klack-Klack“) und nach ca. 8 sec. mit einer 3-fachen Fahrbewegung (3 x „Klack-Klack“) reagiert; dann erst die WT-Taste loslassen.
- ➔ Der Motor befindet sich in der Geiger-Powertronic.

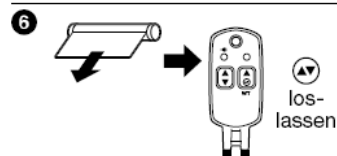


ÄNDERN DER KRAFTSTUFE

- 4) Um die Kraftstufe zu erhöhen, die Pfeiltaste nach oben, um sie zu reduzieren die Pfeiltaste nach unten drücken. Die Taste muss mindestens 2 sec. gedrückt sein. Zwischen den einzelnen Befehlen 2 sec. Pause lassen.
 - 5) Zum Speichern der gewählten Kraftstufe betätigen sie die WT-Taste
 - 6) Die WT-Taste sofort nach losfahren des Motors auslassen!
- ➔ Die Kraftstufe ist jetzt eingestellt.



➔ Der Motor befindet sich im Normalbetrieb.



FERTIG!

i Die Änderung der Kraftstufe beeinflusst die Endlagen des Motors nicht.

i Der Motor verfügt über Kraftstufen von 0 bis 7.

i Ist die eingestellte Kraftstufe nicht bekannt und soll eine bestimmte Kraftstufe eingestellt werden, zuerst die Kraftstufe mit der AB-Taste um 8 Stufen verringern. Somit ist auf jeden Fall die Kraftstufe 0 erreicht. Die gewünschte Kraftstufe dann mit der AUF Taste entsprechend einstellen.

3.3 NACHSTELLEN/ÄNDERN DER ENDLAGEN:

Eine Änderung einzelner Endlagen ist bei diesem Motortyp nicht möglich. Um die Position der Endlagen zu verändern muss der Motor über den Lernmodus, wie in Punkt 3.1 beschrieben, gelöscht und neu eingelernt werden.